

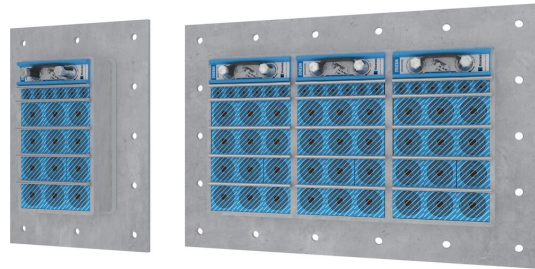


캐비닛용 Roxtec GHM EMC 관통 장비

EMC 및 고밀도 케이블용 관통 장비

Roxtec GHM EMC는 전자기 호환성이 보장되는 경량 케이블 인입구 씰링입니다. 이 트랜짓은 볼트로 고정되며, 구조물을 씰링하기 위한 씰링 스트립과 EMC 성능을 위한 전도성 가스켓을 포함합니다. 여러 가지 재질로 공급 가능하고 단일 오픈링 또는 다양한 조합에 사용할 수 있습니다. 방사성과 전도성 방해 전파 모두를 막아주는 Roxtec ES 모듈과 전도성 방해 전파만을 막아주는 PE 모듈 중에서 선택할 수 있습니다. 모듈은 다양한 규격의 케이블과 파이프에 적용할 수 있으며 스페어 공간을 만들 수도 있습니다. Roxtec EC 테스트 스틱을 사용하여 Roxtec BG™ 또는 ES 케이블 트랜짓의 전기 성능을 표시하는 데 사용됩니다.

- 설치류 차단
- 공간 효율성



제품 특징점



내화



IP/UL NEMA



EMI 보

설치 구조



캐비닛 및 인클로저



금속

장착 유형



볼트체결

등급 및 인증

화재

- IMO 2010 FTP 코드에 따른 A등급

강도

- IP 66/67

지원

- 전자기 차폐
- 등전위화

프레임 치수

mm/kg

아래의 프레임 변화는 제한된 선택입니다. 프레임 및 구성의 전체 범위를 보려면 [roxtec.com](https://www.roxtec.com)을 방문하십시오.

구성	프레임 입구	모듈설치공간	외부 치수 WxHxD	홀 치수 w x h	무게	Art. 번호
GHM 6x1 GALV INCL TSL 15x6	1	120 x 180	252.5 x 350 x 60	147.5(+5/-5) x 245(+5/-5)	4.5	5GHM000004089
GHM 6x2 GALV INCL TSL 15x6	2	120 x 180	383 x 350 x 60	278(+5/-5) x 245(+5/-5)	7.7	5GHM000006300
GHM 6x3 GALV INCL TSL 15x6	3	120 x 180	513.5 x 350 x 60	408.5(+5/-5) x 245(+5/-5)	10.5	5GHM000004091
GHM 6x1 PRIMED INCL TSL 15x6	1	120 x 180	252.5 x 350 x 60	147.5(+5/-5) x 245(+5/-5)	4.9	GHM6000000112
GHM 6x2 PRIMED INCL TSL 15x6	2	120 x 180	383 x 350 x 60	278(+5/-5) x 245(+5/-5)	7.4	GHM6000000212
GHM 6x3 PRIMED INCL TSL 15x6	3	120 x 180	513.5 x 350 x 60	408.5(+5/-5) x 245(+5/-5)	9.9	GHM6000000312
GHM 6x1 AISI316 INCL TSL 15x6	1	120 x 180	252.5 x 350 x 60	147.5(+5/-5) x 245(+5/-5)	4.9	5GHM000004746
GHM 6x2 AISI316 INCL TSL 15x6	2	120 x 180	383 x 350 x 60	278(-2) x 245	7.4	5GHM000004027
GHM 6x3 AISI 316 INCL TSL 15x6	3	120 x 180	513.5 x 350 x 60	408.5(+5/-5) x 245(+5/-5)	9.9	5GHM000004044



씰링 컴포넌트 데이터

씰링 컴포넌트

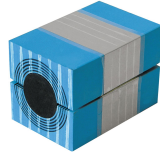
액세서리



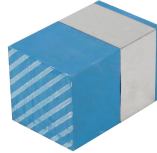
윤활제



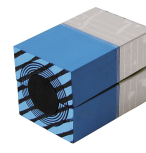
Wedge 및 We



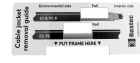
RM ES 모듈(M ultidiamet)



RM ES 솔리드



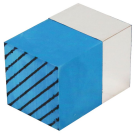
RM PE 모듈(M ultidiamet)



액세서리 ES 및



홀더 도구



RM PE 솔리드



Wedge 및 We



스테이플레이트



ES 씰링 키트

자세한 내용은 [roxtec.com](https://www.roxtec.com)을 방문하십시오.

The product information provided by Roxtec does not release the purchaser of the Roxtec system, or part thereof, from the obligation to independently determine the suitability of the products for the intended process, installation and/or use. Roxtec gives no guarantee for the Roxtec system or any part thereof and assumes no liability for any loss or damage whatsoever, whether direct, indirect, consequential, loss of profit or otherwise, occurred or caused by the Roxtec systems or installations containing components not manufactured by an authorized manufacturer and/or occurred or caused by the use of the Roxtec system in a manner or for an application other than for which the Roxtec system was designed or intended. Roxtec expressly excludes any implied warranties of merchantability and fitness for a particular purpose and all other express or implied representations and warranties provided by statute or common law. User determines suitability of the Roxtec system for intended use and assumes all risk and liability in connection therewith. In no event shall Roxtec be liable for indirect, consequential, punitive, special, exemplary or incidental damages or losses. The Roxtec products are offered and sold in accordance with the conditions of the Roxtec General Terms of Sales. The latest version of the Roxtec General Terms of Sales can be downloaded from <https://www.roxtec.com/en/about-us/about-roxtec/general-terms-of-sales/> We reserve the right to make changes to the product and technical information without further notice. Any errors in print or entry are no claims for indemnity. The content of this publication is the property of Roxtec International AB and is protected by copyright. This document was generated on: 2024-04-18